

LÖSCHEN MIT GLAS

Mineralisches Feuerlöschgranulat für
Metallbrände und Lithium-Batterien



Verdrängt
Sauerstoff und
erstickt den
Brand

Verhindert
ein Wiederauf-
flammen

Keine
Löschmittel-
schäden

Bindet
Flüssigkeiten
(z. B. Elektrolyt)



Durch Abdecken der Brandlast mit Extover® wird Sauerstoff verdrängt und vom Brennstoff getrennt. Wie Glas schmilzt Extover® ab einer gewissen Temperatur. Das Granulat nimmt dabei viel Wärme in Form von Schmelzenergie auf, kühlt damit den Brand ab und bildet gleichzeitig eine undurchlässige Hülle über der Brandlast. Eine Reaktion mit Sauerstoff wird effektiv verhindert.

Technische Daten

Körngröße	[mm]	0,25 - 0,5	1 - 4
Löschmittel Brandklasse D		-	MPA Nr. 20140494-1
Baustoffklasse (DIN 4102-4)		A1, nicht brennbar	
Schüttdichte	[kg/m³]	340 ± 30	220 ± 30
Mittlere Kornfestigkeit nach DIN EN 13055-1 ¹⁾	[N/mm²]	≥ 2,6	≥ 1,5
Überkorn	[M.-%]	≤ 10	
Unterkorn	[M.-%]	≤ 15	
pH-Wert		8 - 12	
Feuchtegehalt	[M.-%]	≤ 0,5	
Wärmeleitfähigkeit	[W/(m·K)]	0,09	0,07
Spezifische Wärmekapazität von Glas	[kJ/(kg·K)]	0,6 - 0,8	
Hauptbestandteil		Siliziumdioxid	
Porosität ca.	[%]	80	85

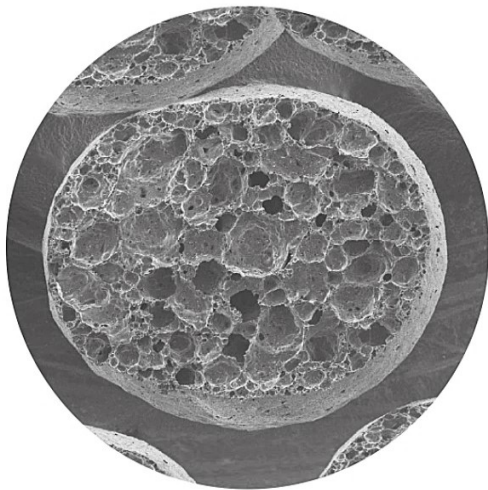
Die Kornfestigkeit der einzelnen Körnungen kann sich im Toleranzbereich der Schüttdichte ändern.
¹⁾ Werte nach DIN V 18004 auf Anfrage

Vorteile

- + Rein mineralisch
- + Sehr leicht
- + Trockenes Granulat
- + Sehr gut rieselfähig
- + Geruchslos, VOC-frei, gesundheitsfreundlich
- + Ressourcenschonend, aus Recyclingglas
- + Wiederverwendbar (wenn nicht kontaminiert)



Rein mineralisches Material, inert,
VOC-frei und geruchslos.



Multizellulares, expandiertes Granulat aus
Recyclingglas mit geschlossenen Poren.



Dank der runden Kornform besonders
gut rieselfähig.